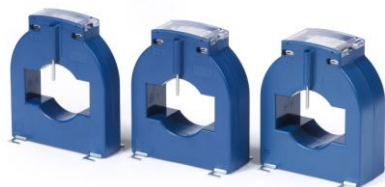




Typ KS 120-08 Gr. 1, 2 und 3

Niederspannungs-Aufsteck-Stromwandler für Innenraum

Datenblatt



Beschreibung

Aufsteck-Stromwandler für Innenraum in Ringkernausführung
 Für Schienen bis 2x 80x12 mm oder Kabel bis Ø 61 mm
 Standardzubehör: Primärleiterbefestigung, 4 Fußbefestigungen, transparente Klemmenabdeckung
 Sonderzubehör:
 • Stromschienen
 Montage in beliebiger Position
 Der Stromwandler ist wartungsfrei

Technische Daten	
Standard	IEC 61869-1 und 2
Primärnennströme I_{pr}	500 ... 3000 A
Sekundärnennströme I_{sr}	1 A oder 5 A
Messklassen (abhängig vom Primärstrom)	0,2S; 0,2; 0,5S; 0,5; 1; 3
Nennleistungen (abhängig von Primärstrom und Klasse)	5 ... 15 VA
Anzahl der Kerne	1 oder 2
Höchste Spannung für Betriebsmittel U_m	0,72 kV (1,2 kV auf Anfrage)
Prüfspannung	3 kV, 50 Hz, 1 min (bei U_m 1,2 kV: 6 kV, 50 Hz, 1 min)
Nenn-Frequenz	50 Hz (60 Hz auf Anfrage)
Thermische Bemessungs-Dauerstromstärke I_{cth}	1,0 I_{pr} (> 1,0 I_{pr} auf Anfrage)
Thermische Bemessungs-Kurzzeitstromstärke I_{th} 1s	60 x I_{pr} (> 60 x I_{pr} auf Anfrage)
Bemessungs-Stoßstromstärke I_{dyn}	2,5 x I_{th}
Überstrom-Begrenzungsfaktor	≤ 1500 A: FS5 > 1500 A: FS10
Phasenmittenabstand	≥ 120 mm
Einsatzort	Innenraum bis 1000 m über N.N. (andere Bereiche auf Anfrage)
Umgebungstemperatur	Betrieb: -5°C < T < +40° C Lagerung: -25°C < T < +40° C (andere Bereiche auf Anfrage)
Isolierstoffklasse	E
Gehäuseschutzart	IEC EN 60529, DIN VDE 0470-1: Gehäuse: IP50, Klemmen: IP20
Erdung der Sekundärstromkreise	Siehe DIN VDE 0100-557
Gehäuse, Klemmenabdeckung	Schlagfestes Kunststoffgehäuse, Polykarbonat, schwer entflammbar, selbstverlöschend
Sekundärklemmen	Doppelklemmen, Messing vernickelt, Plus-Minus-Schrauben M5 ($M_A=3,5$ Nm), Drahtquerschnitte bis 6 mm ² (flexibel) / 10 mm ² (massiv)
Außenabmessungen B / H / L	120 / 142 / 30, 40 oder 50 mm (Größe 1, 2 oder 3)
Gewicht	≤ 1,9 kg
Falls keine Bürde angeschlossen sein sollte, müssen die Sekundäranschlüsse kurzgeschlossen werden.	

Irrtümer und technische Änderungen vorbehalten.

Ritz Instrument Transformers GmbH, Wandsbeker Zollstr. 92 – 98, D-22041 Hamburg / Germany
Phone +49 40 / 51 123 -0 · Fax +49 40 / 51 123 -111 · www.ritz-international.com

Stand 21.10.2016 TDB 20160048_Rev. 0



GERMANY HAMBURG · WIRGES · KIRCHAICH · DRESDEN
AUSTRIA MARCHTRENK | HUNGARY KECSKEMÉT | CHINA SHANGHAI | USA HARTWELL

